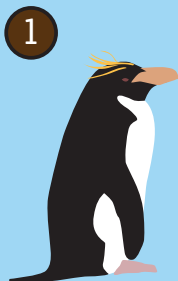


# CELuj z domu!



Dzisiaj świętujemy Światowy Dzień Środowiska, przy tej okazji chciałbym Ci opowiedzieć o mojej rodzinie. Jest naprawdę bardzo duża! Myślę o niej codziennie i bardzo się martwię. Pewnie dziwisz się dlaczego. Niestety, ludzie zapominają o nas i coraz trudniej nam przetrwać. Jest nas coraz mniej! Zobacz, jak bardzo się od siebie różnimy i sprawdź, gdzie mieszkamy.



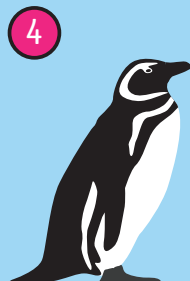
1  
Pingwin  
złotoczuby  
Liczebność:  
12,6 mln



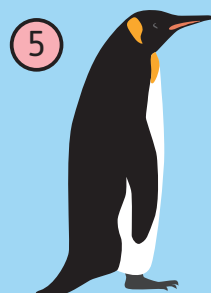
2  
Pingwin  
maskowy  
Liczebność:  
8,0 mln



3  
Pingwin  
Adeli (białooki)  
Liczebność:  
7,6 mln



4  
Pingwin  
magellański  
Liczebność:  
3,2 mln



5  
Pingwin  
królewski  
Liczebność:  
3,2 mln



6  
Pingwin  
skalny  
Liczebność:  
2,5 mln



7  
Pingwin  
krótkoczuby  
Liczebność:  
1,7 mln



8  
Pingwin  
białobrewy  
Liczebność:  
774 tys.



9  
Pingwin  
cesarski  
Liczebność:  
595 tys.



10  
Pingwin  
długoczuby  
Liczebność:  
481 tys.



11  
Pingwin  
mały  
Liczebność:  
470 tys.



12  
Pingwin  
szcztokoczuby  
Liczebność:  
150 tys.



13  
Pingwin  
grzebieniasty  
Liczebność:  
63 tys.



14  
Pingwin  
przyławkowy  
Liczebność:  
50 tys.



15  
Pingwin  
Humboldta  
Liczebność:  
32 tys.



16  
Pingwin  
żółtooki  
Liczebność:  
3 tys.



17  
Pingwin  
grubodzioby  
Liczebność:  
6 tys.



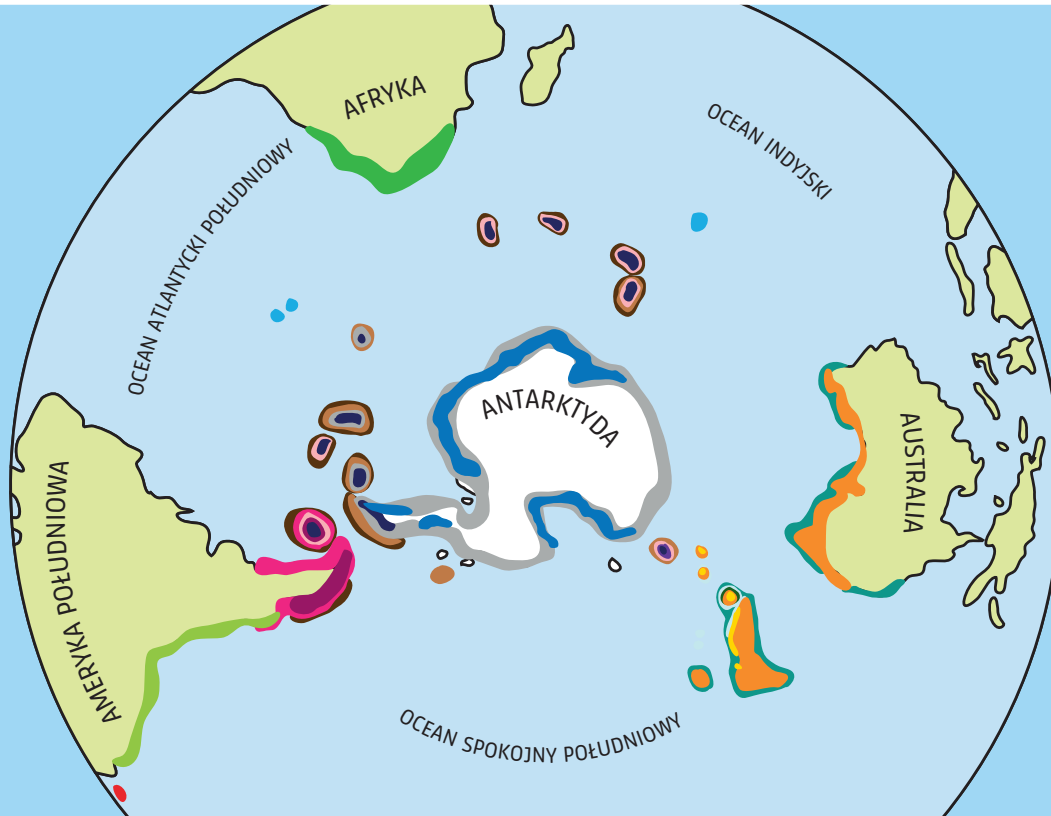
18  
Pingwin  
równikowy  
Liczebność:  
1,2 tys.





# CELUJ z domu!

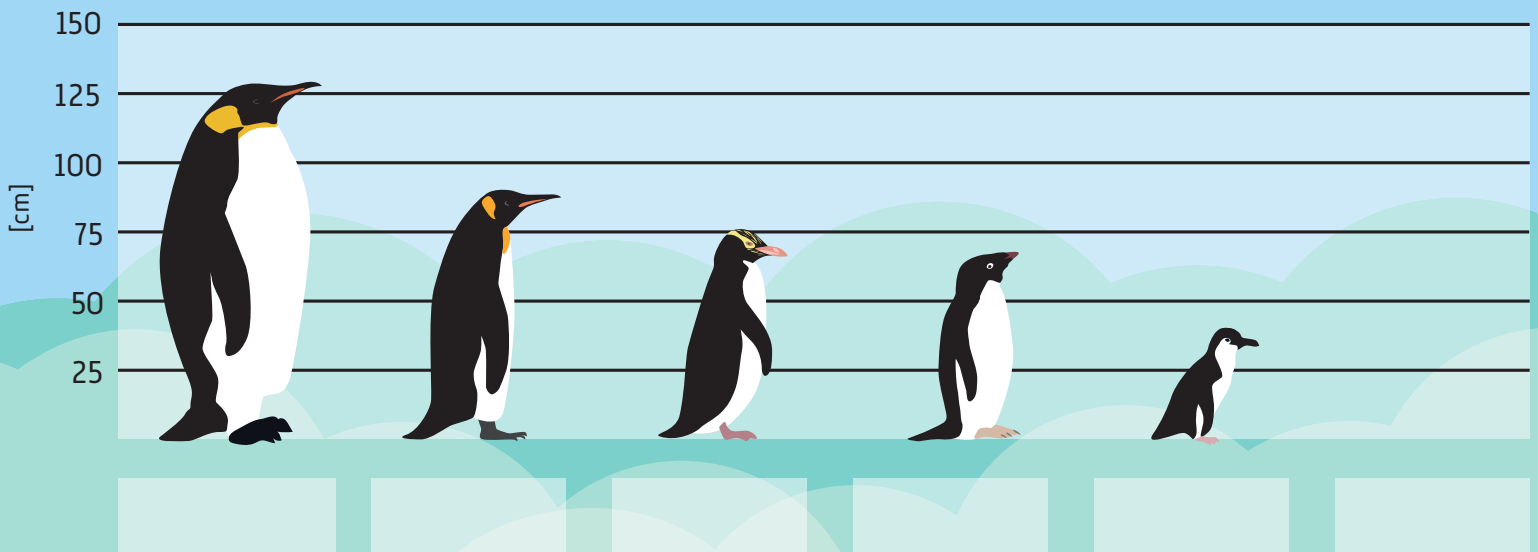
Wszystkie pingwiny znajdują się w Czerwonej Księdze Gatunków Zagrożonych. To znaczy, że objęte są ochroną. Dziesięć gatunków jest uznanych za zagrożone, a cztery za bliskie zagrożenia. Popatrz na mapę i sprawdź, gdzie mieszkają pingwiny. Każdy gatunek zaznaczony jest innym kolorem (zerknij na poprzednią stronę, żeby wiedzieć kto gdzie mieszka).



Pingwiny większą część swojego życia spędzają w wodzie, gdzie zdobywają pokarm. Na lądzie przemieszczają się w postawie wyprostowanej. Największym pingwinem jest pingwin cesarski, którego wzrost waha się między 110 a 130 cm. Najmniejszy jest pingwin mały, osiągający wzrost ok. 40 cm.

Pomożesz mi podpisać pingwiny?

Zostawiłem też miejsce na Twoją sylwetkę! Dowiedz się, ile masz wzrostu, narysuj siebie i sprawdź, od którego gatunku pingwina jesteś wyższy!



odpowiedź: od lewej: pingwin cesarski, pingwin królewski, pingwin żółty, pingwin Adeli, pingwin mały



# CELuj z domu!



Pingwinie Paladiuszu, dlaczego jesteś taki smutny?

Muszę się przeprowadzić. Bardzo lubiłem mój dom, ale już go nie ma! Całkiem się roztopił!



Och nie! Tak mi przykro! Nie martw się, pomogę Ci w przeprowadzce. Ciekawe, dlaczego tak się stało?

## CZY WIESZ, ŻE...

**Efekt cieplarniany** to zjawisko naturalne i bez niego nie moglibyśmy żyć na naszej planecie. Powodują go gazy cieplarniane, czyli takie cząsteczki, które pochłaniają ciepło. Promienie słoneczne ogrzewają Ziemię. Ale nasza planeta pochłania tylko część ciepła. Pozostała część, niechciana przez Ziemię, wchłaniana jest (jak woda przez gąbkę) przez gazy cieplarniane. Ale gazy też nie chcą całego ciepła i oddają część w stronę Ziemi, a część w stronę kosmosu. Część ciepła zostaje więc cały czas w atmosferze ziemskiej i dopóki ilość gazów jest taka sama mamy zachowaną równowagę. Niestety gazów jest coraz więcej, więc temperatura na Ziemi jest coraz wyższa...

**Globalne ocieplenie** to zjawisko podwyższania się średniej temperatury na Ziemi.



Zbadałem tę sprawę bardzo dokładnie i stwierdzam, że to wszystko przez globalne ocieplenie! Jednym z gazów cieplarnianych jest dwutlenek węgla ( $\text{CO}_2$ ). Zobacz, jak możesz zmniejszyć jego emisję (wydzielanie się).



Gaś niepotrzebne światło.



Segreguj odpady.



Sadź rośliny.



Przesiądź się na rower.



Nie wkładaj ciepłych posiłków do lodówki.

#wspieramyedukację

#celujzdomu



KRAKÓW AIRPORT  
im. Jana Pawła II | CENTRUM  
EDUKACJI  
LOTNICZEJ

