

CZECHY

Republika Czeska to kraj śródlądowy w Europie Środkowej. Państwo czeskie było dawniej znane jako Bohemia - jedna z trzech historycznych ziem czeskich, wchodząca wraz z Morawami i Śląskiem Czeskim w skład dzisiejszej Republiki Czeskiej. Charakteryzuje się dużym zróżnicowaniem terenu, większa część kraju leży na obszarze wyżynnym. Temperatury są zróżnicowane w całym kraju, w zależności od wysokości terenu; zimą w górach zwykle jest śnieg. Republika Czeska słynie z gorących źródeł i miejscowości uzdrowiskowych. Typowe gatunki zwierząt w Czechach to zajęce, wydry, kuny, bażanty, kuropatwy, dziki, jelenie, kaczki i gęsi. Na Morawach czasem można spotkać wilki i niedźwiedzie brunatne.



BEZCHMURNE NIEBO
ROZCIĄGAJĄCE SIĘ
NAD CZESKIMI ZIEMIAMI



CZYSTOŚĆ



KREW PRZELANA
ZA OJCZYZNĘ



POWIERZCHNIA:

78 866 km²

JĘZYK URZĘDOWY:

czeski



LICZBA LUDNOŚCI

10 649 800

WALUTA:

korona czeska
1 CZK = 0,15 PLN



1526
tron objęli
Habsburgowie

1918
powstanie Czechosłowacji

1948
uchwalono konstytucję
zapowiadającą przekształcenie
Czechosłowacji w państwo
socjalistyczne

1989
Vaclav Havel został wybrany
na prezydenta, był ostatnim
prezydentem Czechosłowacji

1993
Powstanie dwóch niezależnych państw – Republiki
Czeskiej i Republiki Słowackiej,
Vaclav Havel zostaje pierwszym prezydentem Czech



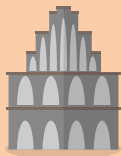
GEOGRAFIA

KONTYNET



EUROPA

STOLICA



PRAGA

KLIMAT



UMIARKOWANY
CIEPŁY

STREFA CZASOWA



CZAS ŚRODKOWOEUROPEJSKI:
LETNI (UTC +2)
ZIMOWY (UTC +1).

SĄSIEDZI

POLSKA
AUSTRIA
NIEMCY
SŁOWACJA

NAJDŁUŻSZA RZEKA



WEŁTAWA
435 km

NAJWYŻSZA GÓRA



ŚNIEŻKA
1603 m n.p.m.

NAJWYŻSZY WODOSPAD



WODOSPAD PANČAVSKÝ
148 m

JĘZYK



- JAK SE DOSTANU NA LETIŠTĚ?
- JAK DOTRZEĆ NA LOTNISKO?



- JE TO VAŠE ZAVAZADLO?
- CZY TO PANI/PANA WALIZKA?



- KOLIK ZAVAZADEL MÁTE?
- ILE MASZ SZTUK BAGAŻU?



- KDY LETÍ LETADLO DO ŘÍMA?
- KIEDY ODLATUJE SAMOLOT DO RZYMU?



- JSEM TADY NA DOVOLENÉ.
- JESTEM TUTAJ NA WAKACJACH.



- KOLIK STOJÍ JÍZDENKA/LÍSTEK DO PRAHY?
- ILE KOSZTUJE BILET DO PRAGI?



- KOLIK STOJÍ DO MÁM SEDADLO U OKÉNKA?
- MAM MIEJSCE PRZY OKNIE.



PALCEM PO MAPIE



**CZESKA
SZWAJCARIA**



FRYDLANT



**SKALNE MIASTO
ADRSPACH**



PRAGA



OŁOMUNIEC



KUTNA HORA



OSTRAVA



LIPNO



**CZESKI
KRUMLOW**



KROMIERYŽ



lotniska, które obsłużyły najwięcej pasażerów w 2019

Źródło:

Ostrava - Paul167 / CC BY-SA (<https://creativecommons.org/licenses/by-sa/2.5>)

Skalne miasto Adrspach - Emilie / CC BY (<https://creativecommons.org/licenses/by/2.0>)

Kroměříž - Bjalek Michal / CC BY-SA (<https://creativecommons.org/licenses/by-sa/3.0>)

#wspieramyedukację

#celujzdomu



**KRAKÓW
AIRPORT**
im. Jana Pawła II

**CENTRUM
EDUKACJI
LOTNICZEJ**

KULTURA

UBIÓR

Każdy z regionów ma swój tradycyjny strój. Na ilustracji pokazano strój typowy dla Moraw.

KLOBOUK – czarny kapelusz z szerokim rondem

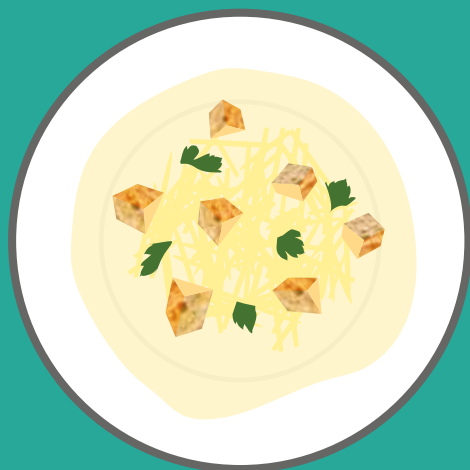
biała koszula z szerokimi rękawami

spodnie wykonane ze skóry (zazwyczaj żółte)

kamizelka z rzędem guzików zwanych „kordula”

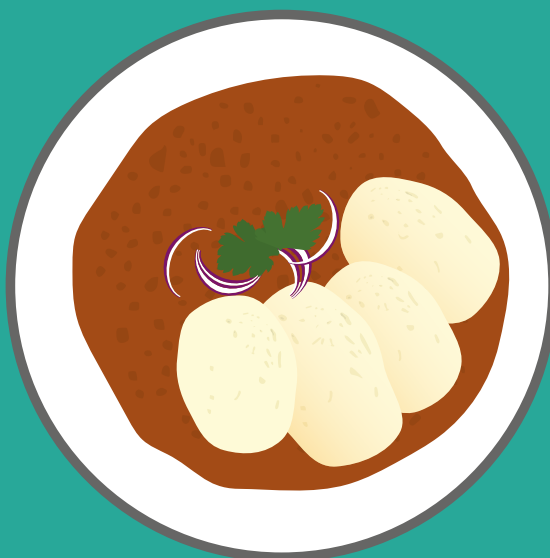


CZESKI ZESTAW DNIA



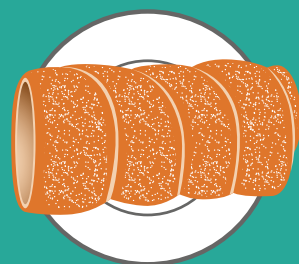
ČESNEKOVÁ POLÉVKA

Zupa czosnkowa na bazie bulionu, podawana z tartym serem i grzankami.



KNEDLIKY

Czeska odmiana knedli, wyglądem przypominają kromki białego chleba, najczęściej podawane z gulaszem.



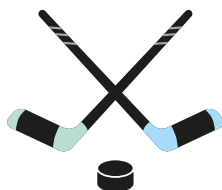
TRDELNIK

Ciasto wypiekane w piecu na dębowym wałku. Przymak popularny w Czechach, Słowacji i na Węgrzech.

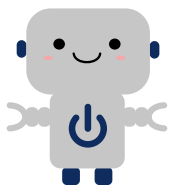


CIEKAWOSTKI

Narodowym sportem Czech jest hokej na lodzie.



Słowo „robot” pochodzi z języka czeskiego, oznacza ciężką pracę, wysiłek.



Pierwsze kostki cukru powstały w 1841 roku w czeskich Dacicach.



W Czechach znajduje się największy zamek na świecie - Zamek Praski - o długości 570 m i szerokości 128 m.



Narodowe czeskie linie lotnicze - Czech Airlines to piąta najstarsza operująca linia lotnicza na świecie.

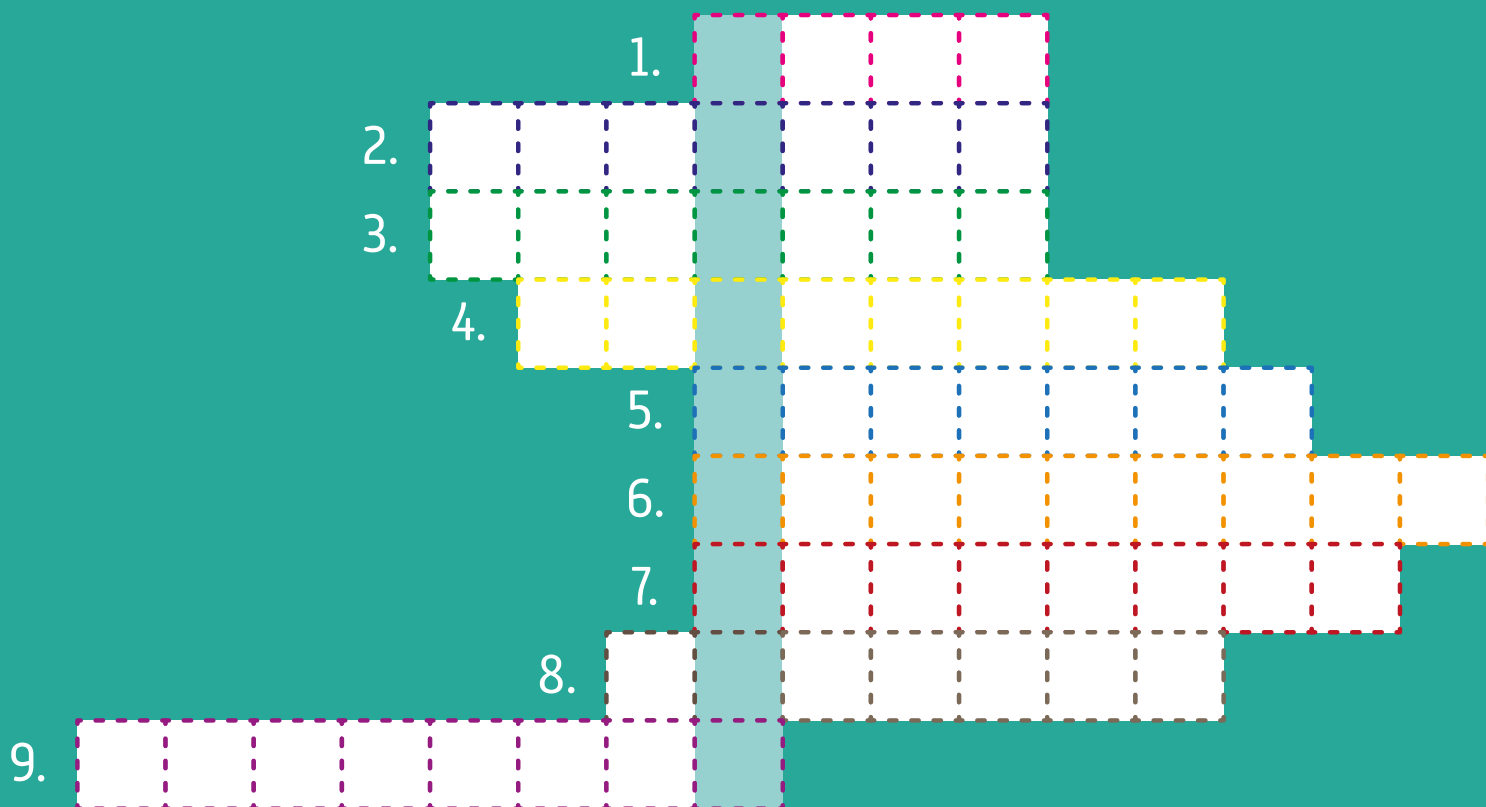
W Pradze znajduje się Muzeum Lotnictwa Kbely, które może pochwalić się 275 samolotami.



Pierwszym komercyjnym samolotem produkowanym w Czechosłowacji był Aero A-10 - dwupłatowiec o drewnianej konstrukcji.



SPRAWDŹ SIĘ



1. Słowo „zamek” w języku czeskim.
2. Trzecie pod względem wielkości miasto Czech. W porcie lotniczym należących do tego miasta odbywają się co roku słynne dni NATO.
3. Słowo samolot w języku czeskim.
4. Tradycyjny słodki przysmak kuchni czeskiej.
5. Znane miasto, które położone jest częściowo w Polsce, a częściowo w Czechach.
6. Słowo багаж w języku czeskim.
7. Nazwa popularnego, skalnego miasta w Czechach, położonego niedaleko granicy z Polską.
8. Nazwa najwyższego szczytu Czech.
9. Czeska odmiana knedli.

Czy wiesz, co oznacza odkryte przez Ciebie hasło?
Jest to nazwa jednej z najpiękniejszych,
zabytkowych dzielnic stolicy Czech – Pragi.

