

# CELuj z domu!

Witaj!

Przedstawiam Ci zasady zachowania podczas pobytu na lotnisku i porady, które w obecnej sytuacji związanej z epidemią COVID-19, pozwolą na zapewnienie bezpieczeństwa nam wszystkim.



## PRZED PODRÓŻĄ

Gdy jest to możliwe, odpraw się wcześniej on-line. Jeśli masz tylko bagaż podręczny, nie będziesz musiał już zgłaszać się do stanowiska odprawy biletowo-bagażowej. Skrócisz dzięki temu swój czas pobytu na lotnisku.



Nowe zasady sanitarne mogą spowodować wydłużenie czasu trwania odprawy. Weź to pod uwagę przy planowaniu dojazdu na lotnisko.



Upewnij się, że Twój bagaż podręczny spełnia aktualne wymogi linii lotniczej, którą podróżujesz. Nie zapomnij zabrać maseczki!



## ZASADY WSTĘPU DO TERMINALU

Do terminalu wejdiesz tylko przez wyznaczone wejścia. Przygotuj potwierdzenie rezerwacji lub kartę pokładową. Przy wejściu zostanie Ci zmierzona temperatura - bezdotykowo: poprzez pomiar z czoła lub nadgarstka. Osoby z temperaturą powyżej 38°C nie zostaną wpuszczone.



Osoby odprowadzające pasażerów odlatujących oraz osoby oczekujące na pasażerów przylatujących będą musiały pozostać na zewnątrz - niestety obecnie nie mogą one wejść do terminalu. Mogą skorzystać z ogródka restauracyjnego przed budynkiem terminalu.



#wspieramyedukację

#celujzdomu



KRAKÓW  
AIRPORT  
im. Jana Pawła II

CENTRUM  
EDUKACJI  
LOTNICZEJ

# CELuj z domu!

Przez cały czas pobytu w terminalu zachowuj odstęp - 2 m od innych osób. Miejsca, w których powinieneś oczekiwać w bezpiecznym odstępie, oznaczone są na podłodze takim symbolem:



Noś maskę!  
Zdejmuj ją tylko na wyraźną prośbę pracowników - np. podczas kontroli dokumentów lub kontroli bezpieczeństwa.

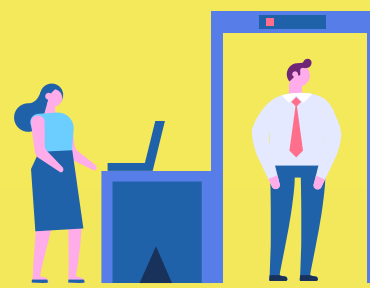


Myj często ręce i dezynfekuj je, zgodnie z instrukcją zamieszczoną na bezdotykowych punktach dezynfekcyjnych.



## ZASADY PRZY ODPRAWIE BILETOWO - BAGAŻOWEJ, KONTROLI BEZPIECZEŃSTWA I KONTROLI GRANICZNEJ

Oczekując na odprawę biletowo-bagażową, kontrolę bezpieczeństwa i kontrolę graniczną, zachowaj 2 m odstępu od osoby, która jest przed Tobą i obok Ciebie. W tych punktach odprawy i kontroli zostaniesz także poproszony o uchylenie maseczki w celu weryfikacji Twojej tożsamości. Nie zdejmuj maseczki, dopóki nie zostaniesz o to poproszony!



## ZASADY PRZY WCHODZENIU NA POKŁAD

Oczekując w hali odlotów, nie zajmuj miejsc oznaczonych taśmą ostrzegawczą. Dzięki temu, między Tobą, a innymi pasażerami będzie zachowany bezpieczny dystans.



Przestrzegaj kolejności wchodzenia na pokład, podawanej przez obsługę naziemną. Nie tłocz się w kolejce bez potrzeby. Pamiętaj o zachowaniu dystansu i oczekuj w miejscach oznaczonych symbolem, który już Ci zaprezentowałem.



# CELuj z domu!

## ZASADY KORZYSTANIA Z WIND

Zwracaj uwagę na maksymalną liczbę osób, która jednocześnie może podróżować windą. Jeśli limit jest już przekroczony - nie wsiadaj, poczekaj na kolejny kurs lub skorzystaj ze schodów. Nawet gdy w windzie jest mniej osób, pamiętaj o zachowaniu dystansu 2 m od innych osób.

MAX. 4 OSOBY



MAX. 4 PEOPLE

## REGULARNA DEZYNFEKCJA

Dedykowany personel regularnie prowadzi dodatkową dezynfekcję terminalu, ze szczególnym uwzględnieniem często używanych powierzchni: toalet, przycisków, poręczy, siedzisk, koszy itp.



## ZASADY KORZYSTANIA Z PUNKTÓW GASTRONOMICZNYCH

W restauracjach i barach zajmuj tylko te miejsca, które są wolne. Nie zmieniaj ułożenia krzeseł i stolików.



Nie korzystaj z miejsc oznaczonych uśmiechniętymi kulami. Służą one do zapewnienia bezpiecznego dystansu pomiędzy gośćmi.



Jeśli jest to możliwe, zdezynfekuj ręce przed zakupami w automacie vendingowym.



## ZUŻYTE, JEDNORAZOWE MASECZKI I RĘKAWICZKI, WRZUĆ DO WYZNACZONYCH KOSZY:



#wspieramyedukację

#celujzdomu



KRAKÓW  
AIRPORT  
im. Jana Pawła II

CENTRUM  
EDUKACJI  
LOTNICZEJ



# CELuj z domu!



Sprawdźmy, czy zapamiętałeś wszystkie zasady!  
Przed Tobą 2 łamigłówek.

1. Zdecyduj, czy poniższe zdania dotyczące obecnych zasad bezpieczeństwa i higieny na lotnisku są prawdziwe, czy fałszywe. Zakreśl właściwą odpowiedź kółkiem.

1. W terminalu maseczki powinny nosić tylko osoby chętne.

✓ PRAWDA /  FAŁSZ ✗

2. Jeśli masz tylko bagaż podręczny, zalecana jest tradycyjna odprawa biletowo-bagażowa - zamiast odprawy on-line.

✓ PRAWDA / FAŁSZ ✗

3. Trzeba zachować 2 m odstęp od innych osób, np. oczekując w kolejce do kontroli bezpieczeństwa.

✓ PRAWDA / FAŁSZ ✗

4. Do terminalu obecnie może wejść każda osoba.

✓ PRAWDA / FAŁSZ ✗

5. Każdej osobie wchodzącej do terminalu jest mierzona temperatura.

✓ PRAWDA / FAŁSZ ✗



Answers: 1. FAŁSZ, 2. FAŁSZ, 3. PRAWDA, 4. PRAWDA, 5. PRAWDA

2. Podpisz, co oznaczają poniższe piktogramy.

Znajdziesz je w Kraków Airport - przypomną Ci one o obowiązujących aktualnie zasadach bezpieczeństwa i higieny.

1.



Kosz na zużyte  
rękawiczki  
i maseczki

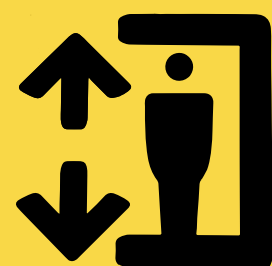
2.



.....  
.....  
.....

3.

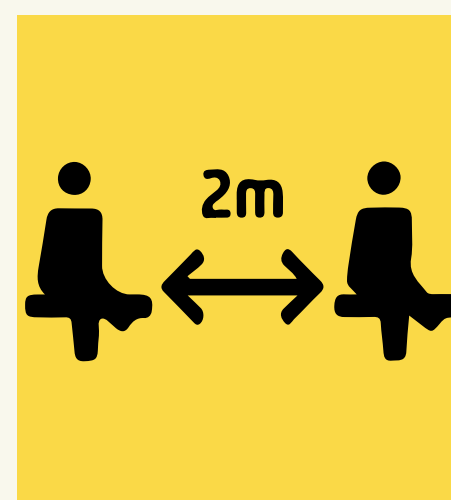
MAX. 4 OSOBY



MAX. 4 PEOPLE

.....  
.....  
.....

4.



.....  
.....  
.....

5.



.....  
.....  
.....

Answers (number of image and description): 1. Kosz na zużyte rękawiczki i maseczki, 2. Miejsce oczekiwania w bezpiecznej odległości, 3. Limit osób w windzie, 4. Zachowaj dystans, 5. Noś maskę.



Pamiętaj!  
Bezpieczeństwo zależy od nas wszystkich!

#wspieramyedukację

#celujzdomu



KRAKÓW  
AIRPORT  
im. Jana Pawła II

CENTRUM  
EDUKACJI  
LOTNICZEJ