

CELuj z domu!

Jestem Marshallerem! Prawie profesjonalistą. Chyba powinienem rozpocząć pracę na lotnisku...

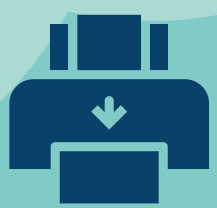


Marshaller, nazywany również marszałkiem, jest koordynatorem ruchu naziemnego na terenie portu lotniczego.

Prowadzi komunikację wizualną z pilotem, używając pałek/latarek sygnalizacyjnych, zapewnia bezpieczny ruch na drogach kołowania i płycie postojowej.

Sygnalizuje pilotowi takie komendy jak: kołować na wprost/skręcić, spowolnić, zatrzymać i wyłączyć silnik. Jest uzupełnieniem łączności radiowej między statkiem powietrznym a kontrolą ruchu lotniczego, czyli pracownikami wieży kontroli lotów. Porusza się samochodem z napisem "FOLLOW ME" (ang. podążaj za mną) wskazując, którędy samolot ma dojechać do miejsca postoju.





CELUJ z domu!

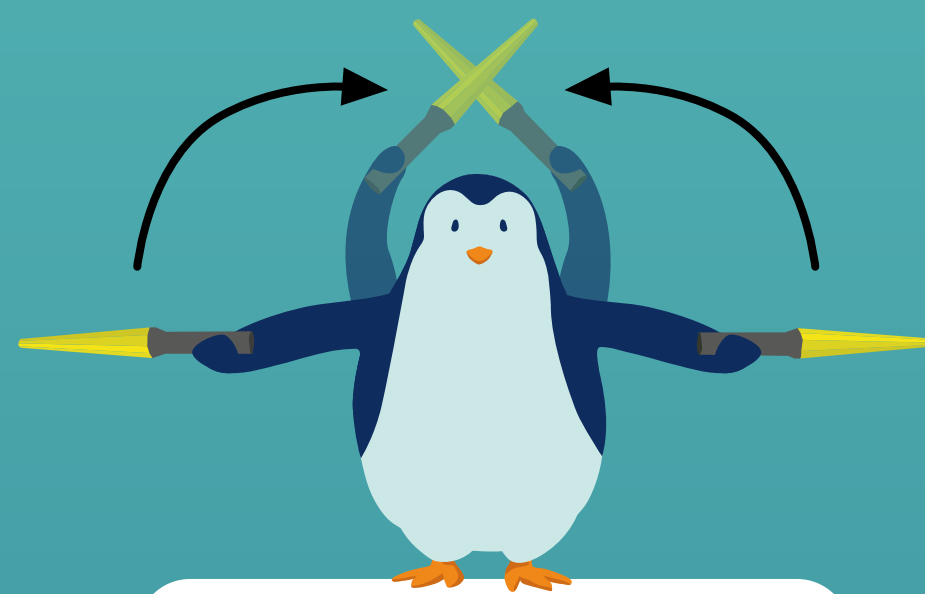
Praca marszałka wcale nie jest taka prosta. Trzeba pamiętać bardzo dużo ruchów i nigdy nie można się pomylić!



JESTEM GOTOWY



USTAW SIĘ PRZEDE MNA



ZATRZYMAJ SIĘ



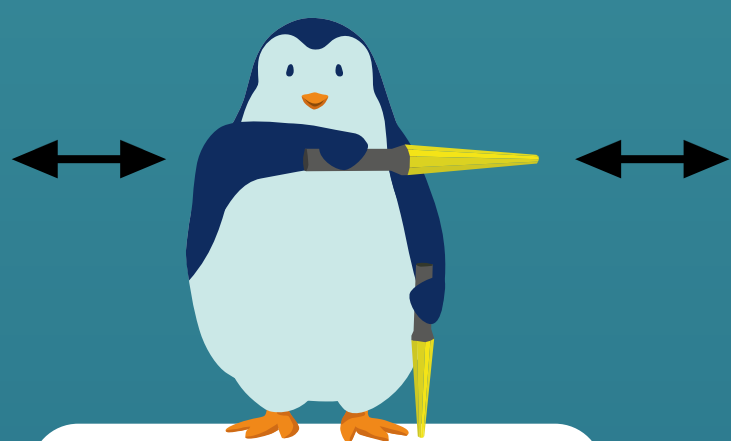
SKRĘĆ W LEWO



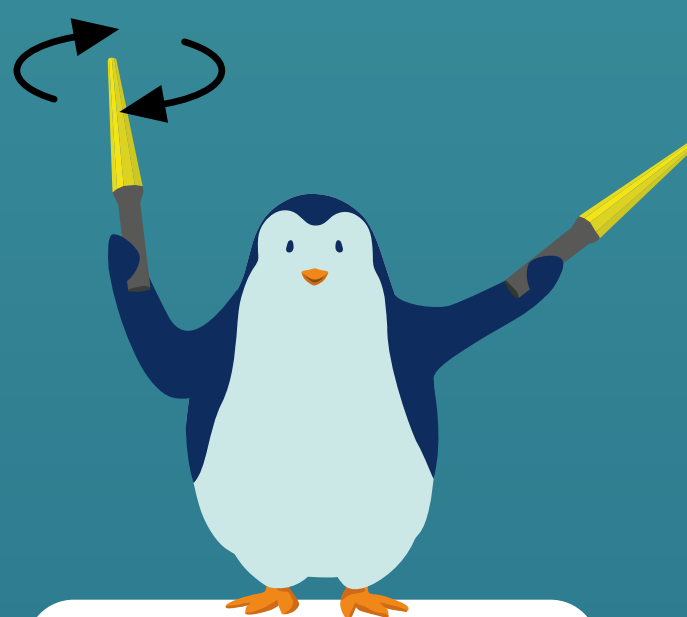
JEDŹ PROSTO



SKRĘĆ W PRAWO



WYŁĄCZ SILNIKI



WŁĄCZ SILNIKI



KLINY USUNIĘTE



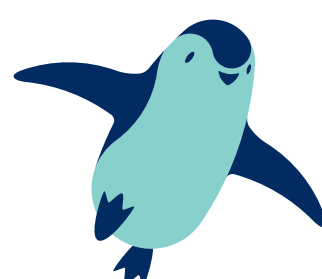
KLINY WSTAWIONE



WSZYSTKO ZROBIONE

#wspieramyedukację

#celujzdomu



KRAKÓW
AIRPORT
im. Jana Pawła II

CENTRUM
EDUKACJI
LOTNICZEJ

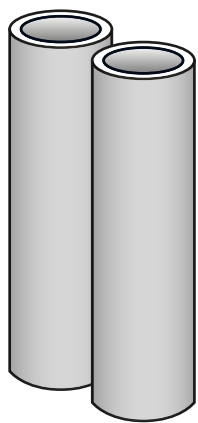


CELUJ z domu!

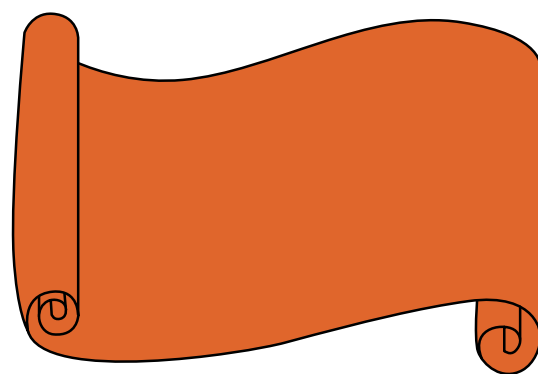
Poczuj się ważnym członkiem personelu naziemnego i pomóż kierować ruchem lotniczym! Potrzebujesz tylko kilku prostych materiałów i ściągę z sygnałami marshallera, by na początku trochę poćwiczyć.



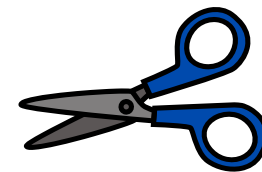
Potrzebne będą:



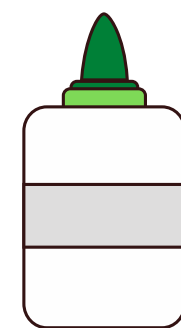
2 rurki kartonowe z ręczników papierowych



Pomarańczowy papier lub bibuła



Nożyczki



Klej

1. Przygotuj swoje narzędzie pracy - pałki sygnalizacyjne. Tekturowe tuby obklej papierem lub bibułą (jeśli wolisz, możesz użyć farby).
2. Czas, kiedy schnie klej/farba wykorzystaj na szlifowanie znajomości sygnałów marshallera.
3. Kiedy pałki są gotowe, potrenuj wykonywanie ruchów. Pamiętaj, że im szybciej poruszasz pałkami, tym szybciej będzie poruszał się samolot.

Zaproś do zabawy przyjaciół, rodzeństwo lub rodziców. Wciel się w rolę marshallera, a Twój kompan do zabawy w rolę samolotu. Wykonuj odpowiednie gesty, za którymi będzie podążał samolot, by dotrzeć na miejsce postojowe. Pamiętajcie, by zamienić się rolami.

